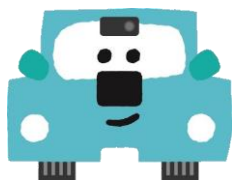


# 団体扱自動車保険のご案内

1

ベネッセグループの従業員様限定（※1）

**自動車保険料が現在の等級  
割引に加えて団体扱割引** 割引率は引受保険会社により異なります。



他社からの切り替えも  
大歓迎！

三井住友海上火災保険株式会社	15%
東京海上日動火災保険株式会社	12.5%
損害保険ジャパン株式会社	10%
あいおいニッセイ同和損害保険株式会社	10%

※1：ご契約者はベネッセグループに勤務し、ベネッセグループから毎月給与の支払いを受けている方（在籍出向者、職域労働組合または職域共済組織の事業に従事している人を含みます。）、ベネッセグループの退職者に限ります。記名被保険者（ご契約のお車を主に使用される方）および車両所有者は、ご契約者、ご契約者の配偶者、ご契約者またはその配偶者の同居の親族、ご契約者またはその配偶者の別居の扶養親族のいずれかの場合に、ご契約いただけます。

2

保険料は給与引去り



3

配偶者をはじめ、同居の  
ご家族様も契約対象

※配偶者には内縁の相手方および同性のパートナーを含みます。  
詳細は代理店または保険会社までお問い合わせください。

4

退職しても  
割引率は継続！

※団体扱割引は、2024年4月1日～2025年3月31日  
の間に始期日がある契約に適用されます。

なお、団体扱割引は、団体のご契約台数と損害率  
をもとに、毎年4月1日に見直されます。



お問い合わせ、お見積り依頼は、  
ホームページから  
ご依頼いただけます。

ベネッセグループ様専用HPへアクセス

ベネッセ 銀泉

<https://www.ginsen-benesse.com>



※退職等により給与の支払いを受けられなくなった場合、資本関係の変更により系列会社でなくなった場合、「保険料の集金に関する契約書」に定められた契約者の人数に不足する場合には、団体扱い・集団扱い特約が失効し、残りの保険料を一括して払込みいただくことがありますので、あらかじめご了承ください。

【個人情報の取扱いについて】

当代理店は、ご提供いただいた個人情報を各保険会社より委託を受けて行う損害保険の募集およびこれに付帯・関連するサービスの提供等に利用させていただくことがあります。

また、取扱代理店および引受保険会社における個人情報取扱いなどについては、各社ホームページをご覧ください。

# 主なメリット詳細

## メリット1



## ご家族も 契約対象！

<契約対象の範囲>

- ①保険契約者ご本人・配偶者
- ②ご本人、配偶者の同居の親族
- ③ご本人、配偶者の別居の扶養親族

※配偶者には内縁の相手方および同性のパートナーを含みます。

## メリット2

### 保険料はキャッシュレス！

保険料は毎月の給与より引去りのため、現金のご用意や支払い忘れがありません。

(退職者の方は口座引き落としとなります。)



## メリット3

### ノンフリート等級は継承可能！

無事故による割増引を継承します。

※一部等級が継承できない共済がございます。詳しくは取扱代理店または引受保険会社までお問い合わせください。

※等級別の割増引率を「無事故」と「事故有」の2種類に分け、事故のなかった方とあった方では、同じ等級でも異なる割増引率が適用されます。



## 見積りご依頼方法

以下いずれかの方法で、お気軽にお問い合わせください。  
新規加入希望の方はご相談も承ります。

### (1)メールでのお申し込み

- ①お手持ちのスマートフォンのカメラ機能で現在ご契約中の自動車保険証券（両面）または更改申込書を撮影
- ②必要事項を入力  
件名『お見積り依頼』／本文 ①氏名 ②所属会社名 ③雇用形態（正社員、契約社員等）④日中連絡先電話番号 ⑤見積り内容への希望（現在契約の証券と同等内容を希望等）を入力。
- ③資料画像を添付し、以下メールアドレスへメールを送信  
\*添付いただく資料はPDFデータも可



① 真上から撮影してください



メールアドレス  
読み取り用コード



メールアドレス ▶ [bene-ginsen@ginsen-gr.co.jp](mailto:bene-ginsen@ginsen-gr.co.jp)

### (2)お電話でもお申し込みいただけます

## フリーダイヤル ▶ 0120-621-625（選択番号3番）

\*お手元に証券をご用意の上、上記電話番号へお電話ください。担当者が対応いたします。



### 取扱代理店

銀泉株式会社  
東京リテール営業第二部 ベネッセグループ担当  
〒105-0022 東京都港区海岸 1-2-20 汐留ビルディング 17階  
リテール 0120-621-625(営業時間:平日9:00~17:00)



### 引受保険会社

三井住友海上火災保険株式会社  
東京海上日動火災保険株式会社 23TC-008894  
あいおいニッセイ同和損害保険株式会社 岡山支店岡山中央支社  
B23-202137  
損害保険ジャパン株式会社

- 当社および引受保険会社のそれぞれの会社は、ご提供いただいた個人情報や、当社および引受保険会社のそれぞれの会社の商品・サービスの提供（自動車保険のお見積りの案内等）のために必要な範囲で利用させていただきます。
- このチラシは団体扱自動車保険の概要を説明したものです。詳細は各社商品パンフレットおよび重要事項のご説明をご覧ください。また、ご不明な点および団体扱の対象となる方の範囲や団体扱特約失効時の取扱いについては取扱代理店または引受保険会社までお問い合わせください。
- 団体扱契約としてご契約いただけるのは、保険契約者および被保険者が引受保険会社の定める条件を満たす場合のみとなります。